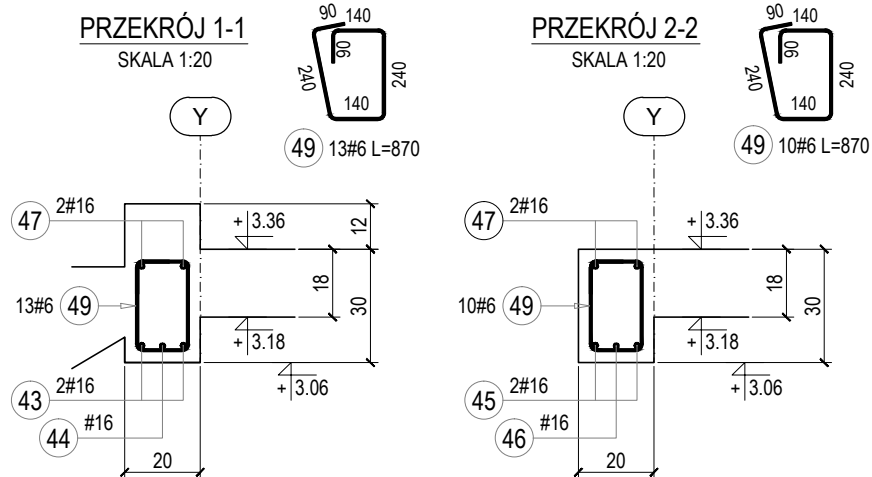
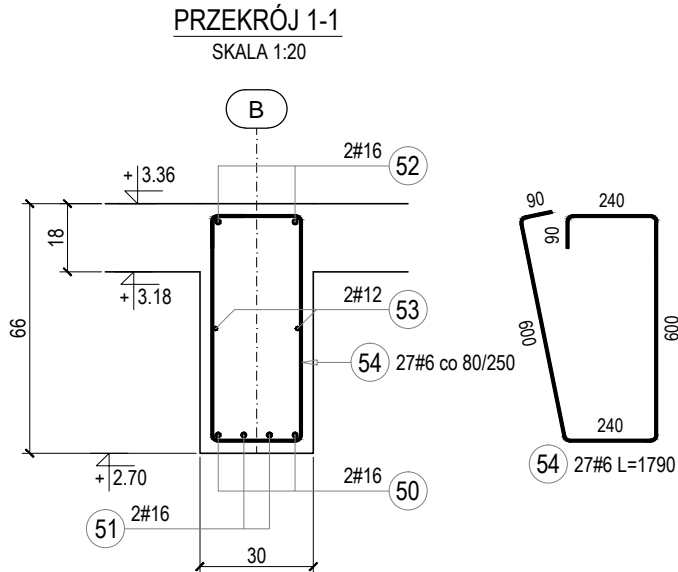


ZESTAWIENIE STALI ZBROJENIOWEJ _ BELKA B1.5-B (os 8)						
Poz.	Długość (mm)	Liczba			Długość łączna (m)	
		w elemencie	elementów	ogółem	A-III	
					# 6	# 16
39	3590	2	1	2		7,2
40	2120	1	1	1		2,1
41	3870	2	1	2		7,7
42	970	12	1	12	11,6	
Długość wg średnic (m)					11,6	17,0
Masa 1 m pręta (kg/m)					0,22	1,58
Masa łączna wg średnic (kg)					2,6	26,9
Masa łączna wg gatunku stali (kg)					29,5	
Ogółem (kg)					30	



ZESTAWIENIE STALI ZBROJENIOWEJ _ BELKA B1.6-B (oś Y)						
Poz.	Długość (mm)	Liczba			Długość łączna (m)	
		w elemencie	elementów	ogółem	A-IIIIN	
					# 6	# 16
43	3270	2	1	2		6,5
44	2000	1	1	1		2,0
45	3140	2	1	2		6,3
46	1870	1	1	1		1,9
47	7270	2	1	2		14,5
49	870	23	1	23	20,0	
Długość wg średnic (m)					20,0	31,2
Masa 1 m pręta (kg/m)					0,22	1,58
Masa łączna wg średnic (kg)					4,4	49,3
Masa łączna wg gatunku stali (kg)					53,8	
Ogółem (kg)					54	




ZESTAWIENIE STALI ZBROJENIOWEJ... BELKA B1.7-B (ps B)							
Poz.	Długość (mm)	Liczba			Długość łączna (m)		
		w elemencie	elementów	ogółem	A-III		
					# 6	# 12	# 16
50	4680	2	1	2			9,4
51	3950	2	1	2			7,9
52	5370	2	1	2			10,7
53	3950	2	1	2		7,9	
54	1790	27	1	27	48,3		
Długość wg średnic (m)					48,3	7,9	28,0
Masa 1 m pręta (kg/m)					0,22	0,89	1,58
Masa łączna wg średnic (kg)					10,7	7,0	44,2
Masa łączna wg gatunku stali (kg)					62,0		
Ogółem (kg)					62		

UWAGI:

1. Rysunek przedstawia jedynie elementy konstrukcyjne. Należy go rozpatrywać łącznie z pozostałymi rysunkami konstrukcji oraz odpowiednimi projektami branżowymi.
2. Dane materiałowe:
BETON: B30 (C25/30)
Uziarnienie: D_{max}=16mm
Klasa ekspozycji: XC1
STAL: A-IIIN (B500SP)
OTULINA: 30mm
3. Przy wykonywaniu elementów żelbetowych uwzględnić instalację uziemienia budynku zgodnie z projektem branży elektrycznej .

4. (* -0.50) - Oznacza dolny poziom belki / wieńca;

 Projektowanie Architektoniczne Krzysztof Petrus ul. Morgowska 4d 41-408 Myslowice		T: +48 50 634 839 85 E: kpe@kpe.com.pl	
Nazwa	Rewitalizacja centrum Gogolowej wraz z budową budynku wielofunkcyjnego, parkingów, miejsc postojowych i zagospodarowaniem terenu		Nr rys.
Adres	44-323 Gogolowa, ul. Wiejska 28, dz. nr 505, 577, 798, 799, 800, 801, 802		Skala
Tytuł	Belka B1.5, B1.6 i B1.7 - segment B		Data
Projektant	mgr inż. Michał Skorupa	konst.-bud	PT
Sprawdzający	mgr inż. Jerzy Kojzar	198/92	konstrukcja
Prawa autorskie zastrzeżone. Wykorzystywanie, udzielnianie, odtwarzanie niniejszego rysunku konstrukcyjnego bez pisemnej zgody autora jest zabronione.			Nr strony